

# Hedef Portföy Strateji Sunumu



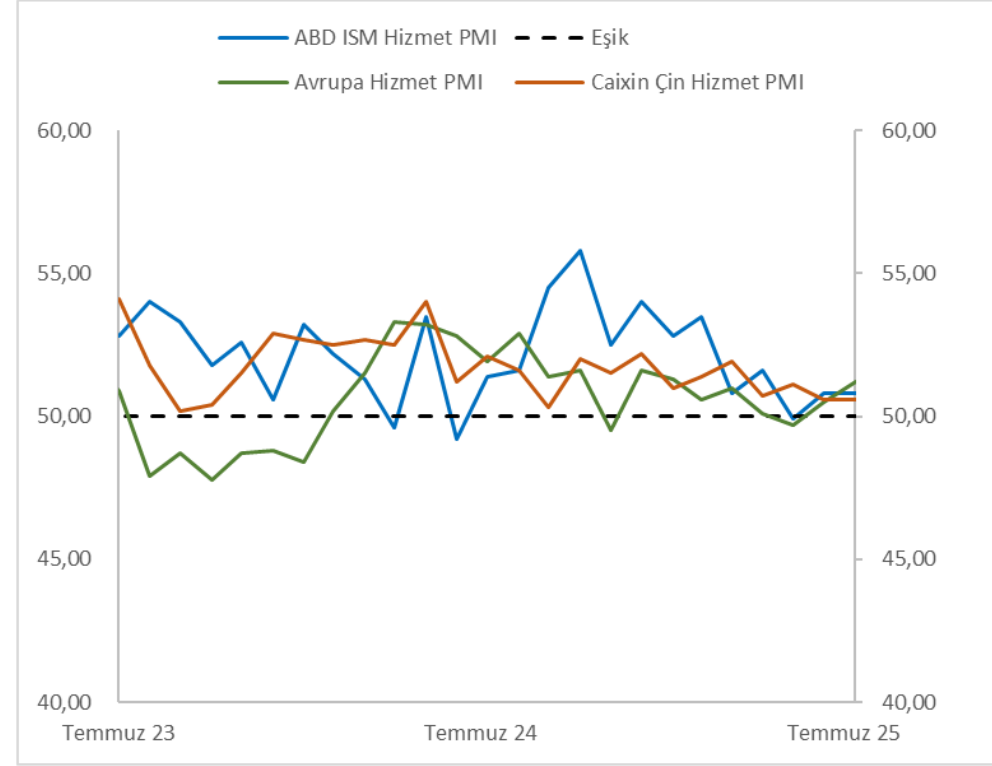
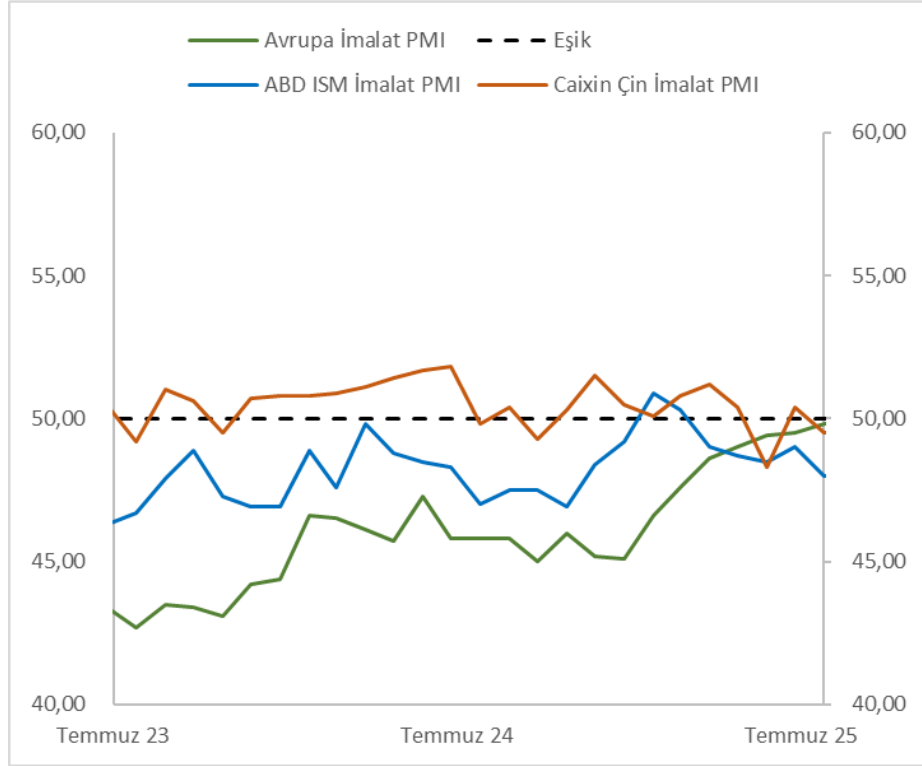
Ağustos 2025





# Küresel Piyasalar

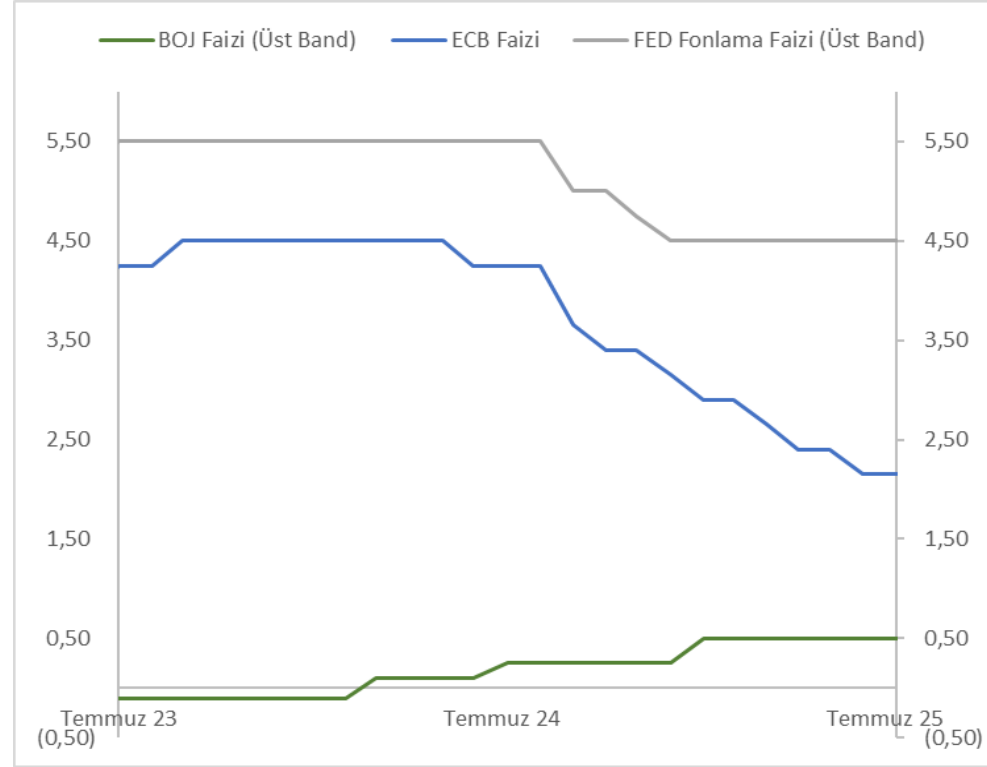
# İmalat PMI Daralmanın Devamına İşaret Ediyor



ABD, Avrupa ve Çin'de imalat sektörü eşik seviyenin altında kalarak daralma gösterirken, hizmet sektörü tüm bölgelerde eşik seviyenin üzerinde seyretmektedir. Özellikle Avrupa'da hizmet sektöründe toparlanma eğilimi dikkat çekmektedir.

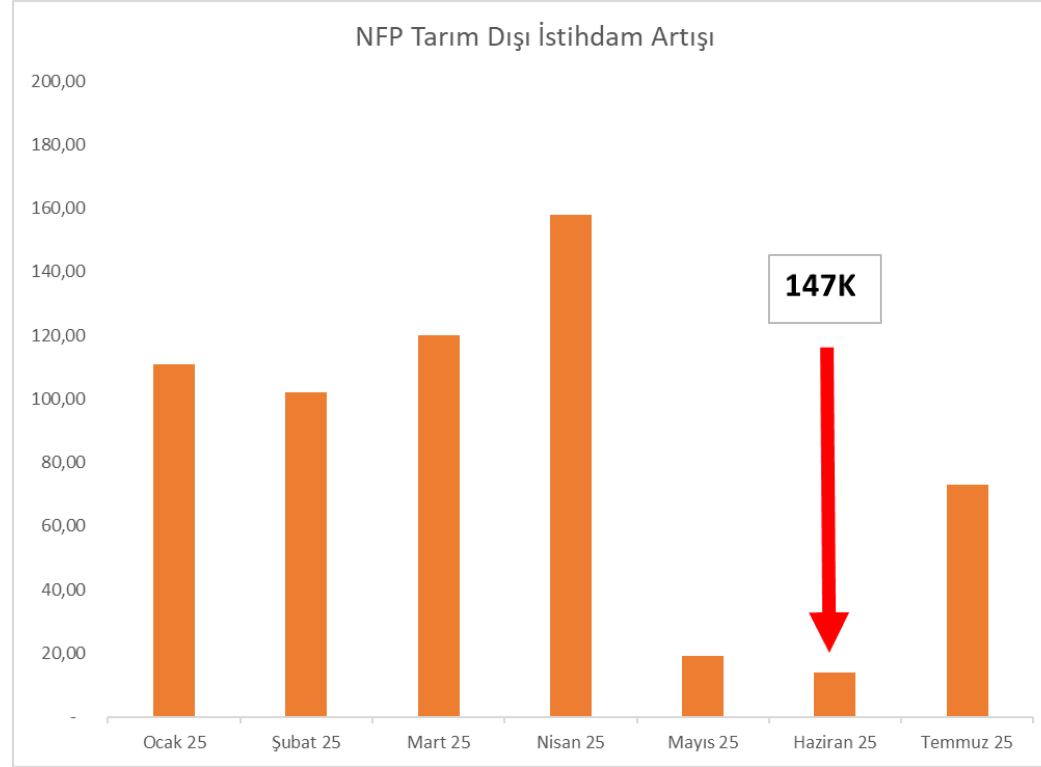
Kaynak: Bloomberg

# Merkez Bankaları Temmuz Ayında Temkinliydi



Temmuz ayında FED, ECB ve BOJ, faiz oranlarında değişikliğe gitmeyerek, artan küresel belirsizliklere karşı ihtiyatlı duruş sergiledi.

# Tarım Dışı İstihdam Verisinde Büyük Revize



Temmuz ayı tarım dışı istihdam verisi 144 bin olarak açıkladı. Bununla birlikte, bir önceki aya ait 147 binlik veri, ciddi bir şekilde 14 bine revize edilerek dikkat çekti. Bu sert revizyon, zayıf verilerle beraber istihdam verilerinin güvenilirliğine ve ekonomik aktiviteye yönelik soru işaretlerini beraberinde getirdi.

Kaynak: Bloomberg

# Temmuz Varlık Getirileri

Hisse Senetleri	2024-12-31	2025-03-28	2025-04-30	2025-05-30	2025-06-30	2025-07-31	2023	YoY	2024	YBB	Mayıs	Haziran	Temmuz
SP500	5 882	5 581	5 569	5 912	6 205	6 339	24%	16%	23%	7,8%	6,2%	5,0%	2,2%
NASDAQ COMP	19 311	17 323	17 446	19 114	20 370	21 122	43%	23%	29%	9,4%	9,6%	6,6%	3,7%
DAX	19 909	22 462	22 497	23 997	23 910	24 065	20%	33%	19%	20,9%	6,7%	-0,4%	0,7%
Russel200	2 228	2 023	1 964	2 066	2 175	2 212	15%	1%	10%	-0,7%	5,2%	5,3%	1,7%
EUROSTOXX 50	4 896	5 331	5 160	5 367	5 303	5 320	19%	12%	8%	8,7%	4,0%	-1,2%	0,3%
MSCI EM	42	44	44	46	48	49	6%	15%	4%	16,1%	4,0%	6,0%	0,7%
MSCI CHINA	47	55	52	53	55	57	-14%	40%	15%	22,6%	2,2%	4,3%	4,2%
BIST100-USD	278	254	236	230	250	264	-14%	-19%	10%	-4,9%	-2,4%	8,6%	5,8%
BIST30-USD	304	278	257	254	280	293	-15%	-18%	12%	-3,6%	-1,4%	10,5%	4,6%
Nikkei	39 895	37 120	36 045	37 965	40 487	41 070	28%	8%	19%	2,9%	5,3%	6,6%	1,4%
SP500 - Enerji	655	708	617	619	649	667	-5%	-4%	2%	1,8%	0,3%	4,7%	2,8%
SP500 - Sağlık	1 605	1 687	1 637	1 543	1 573	1 518	0%	-14%	1%	-5,4%	-5,7%	1,9%	-3,4%
SP500 - Teknoloji	4 610	4 019	4 084	4 524	4 965	5 221	56%	27%	36%	13,3%	10,8%	9,7%	5,2%
SP500 - Gıda ve İçecek	797	864	874	874	864	843	-8%	-1%	0%	8,5%	0,0%	-1,2%	-2,4%
SP500 - İletişim	342	319	322	353	378	387	54%	29%	39%	-6,6%	9,6%	7,2%	2,3%
SP500 - Ulaştırma	983	953	917	973	1 021	1 003	10%	2%	-1%	-3,1%	6,1%	4,9%	-1,8%
SP500 - Medya	1 412	1 282	1 299	1 441	1 555	1 599	66%	30%	41%	-9,2%	10,9%	7,9%	2,8%
FX	2024-12-31	2025-03-28	2025-04-30	2025-05-30	2025-06-30	2025-07-31	2023	YoY	2024	YBB	Mayıs	Haziran	Temmuz
Dolar Endeksi	108	104	99	99	97	100	-2%	-4%	7%	-4,1%	-0,1%	-2,5%	3,2%
EUR/USD Parite	1	1	1	1	1	1	3%	6%	-6%	4,6%	0,2%	3,9%	-3,2%
Japon Yeni	157	150	143	144	144	151	8%	1%	11%	-4,7%	0,7%	0,0%	4,7%
Tahvil Getirileri	2024-12-31	2025-03-28	2025-04-30	2025-05-30	2025-06-30	2025-07-31	2023	YoY	2024	YBB	Mayıs	Haziran	Temmuz
SOFER Getiri Endeksi	117	119	119	120	120	121	5,2%	4,7%	5,4%	2,6%	0,4%	0,4%	0,4%
ABD 7-10Y Tahvil	92	95	96	95	96	95	0,6%	-1,3%	-4,1%	2,7%	-1,6%	1,3%	-0,9%
ABD IG Tahvil	107	108	108	108	110	109	5,0%	-0,4%	-3,5%	2,1%	-0,2%	1,7%	-0,5%
ABD HY Tahvil	95	95	95	96	97	97	5,3%	1,9%	0,8%	1,5%	1,3%	1,4%	-0,4%
GOÜ Dış Borçlanma	89	90	90	91	93	93	5,3%	3,2%	0,0%	4,3%	0,7%	2,2%	0,3%
GOÜ İç Borçlanma	23	24	24	25	25	25	4,6%	3,5%	-8,8%	7,6%	0,9%	2,7%	-1,9%
Faizler	2024-12-31	2025-03-28	2025-04-30	2025-05-30	2025-06-30	2025-07-31	2023	YoY	2024	YBB	Mayıs	Haziran	Temmuz
ABD 10Y Tahvil	4,57	4,25	4,16	4,40	4,23	4,37	0,00	0,40	0,69	-0,20	0,24	-0,17	0,15
ABD 5Y Tahvil	4,38	3,98	3,73	3,96	3,80	3,97	-0,16	0,14	0,53	-0,41	0,24	-0,16	0,18
ABD 2Y Tahvil	4,24	3,91	3,60	3,90	3,72	3,96	-0,18	-0,19	-0,01	-0,28	0,29	-0,18	0,24
ABD 10Y Tahvil BE	2,34	2,37	2,24	2,33	2,28	2,39	-0,12	0,21	0,17	0,05	0,09	-0,05	0,11
ABD 5Y Tahvil BE	2,39	2,63	2,31	2,39	2,31	2,48	-0,23	0,41	0,24	0,09	0,08	-0,08	0,18
ABD 2Y Tahvil BE	2,54	3,27	2,76	2,62	2,45	2,64	-0,29	0,96	0,52	0,10	-0,14	-0,17	0,18
Almanya 10Y Tahvil	2,37	2,73	2,44	2,50	2,61	2,70	-0,55	0,45	0,34	0,33	0,06	0,11	0,09
Almanya 2Y Tahvil	2,08	2,02	1,69	1,78	1,86	1,96	-0,36	-0,49	-0,32	-0,12	0,09	0,09	0,10

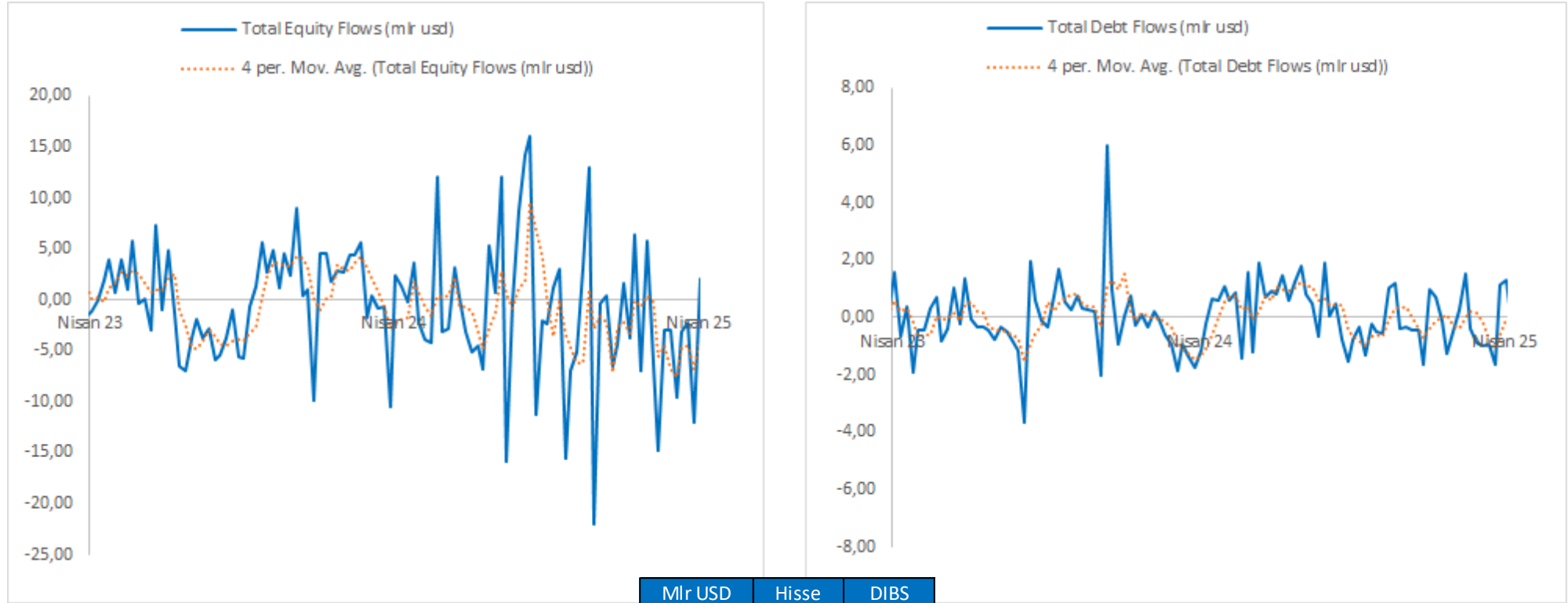
Kaynak: Bloomberg

# Emtia Getirileri

	2024-12-31	2025-05-30	2025-06-30	2025-07-31	2024	YBB	Haziran	Temmuz
Baltic Dry	997	1 418	1 489	2 003	-52%	101%	5%	34,5%
WTI Aktif Kontrat	72	61	65	69	0%	-3%	7%	6,4%
Brent Aktif Kontrat	75	64	68	73	-3%	-3%	6%	7,3%
Doğalgaz Aktif Kontrat	4	3	3	3	45%	-15%	0%	-10,1%
TTF Doğalgaz (EUR)	50	34	32	35	56%	-31%	-5%	7,6%
NYMEX Crack Spread	17	24	25	25	-28%	48%	5%	0,8%
Kömür Aktif Kontrat (Rotterdam)	114	95	108	104	20%	-9%	13%	-3,6%
Iron Ore Spot (Çin) (USD)	95	92	89	98,0	-28%	3%	-4%	10,6%
Çin Sıcak Haddelenmiş Çelik (USD)	476	448	447	485	-17%	2%	0%	8,4%
Türkiye Sıcak Haddelenmiş Çelik (USD)	570	565	545	535	-20%	-6%	-4%	-1,8%
Bakır (LME)	8 768	9 498	9 869	9 611	2%	10%	4%	-2,6%
Alüminyum (LME)	2 552	2 444	2 598	2 565,0	7%	1%	6%	-1,3%
Çinko (LME)	2 979	2 620	2 752	2 761	12%	-7%	5%	0,3%
Nikel (LME)	15 328	15 237	15 215	14 936	-8%	-3%	0%	-1,8%
Kurşun (LME)	1 952	1 958	2 045	1 971	-6%	1%	4%	-3,6%
Ons Altın	2 625	3 289	3 303	3 290	27%	25%	0%	-0,4%
Ons Gümüş	28,9	33,0	36,1	36,7	21%	27%	9%	1,7%

Kaynak: Bloomberg

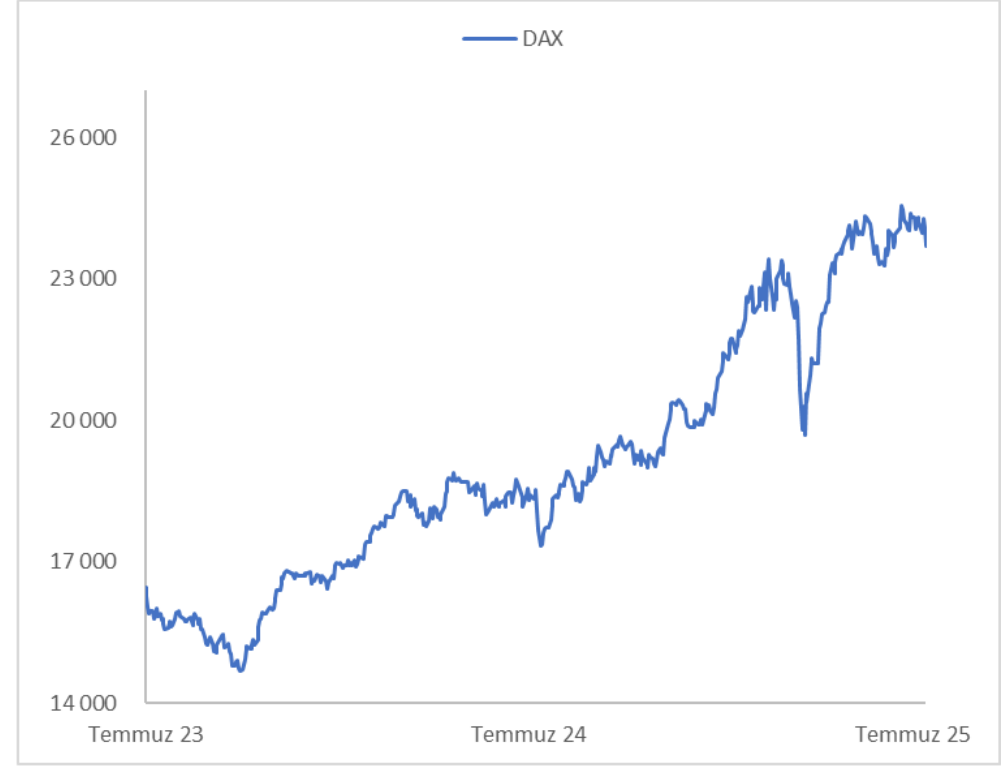
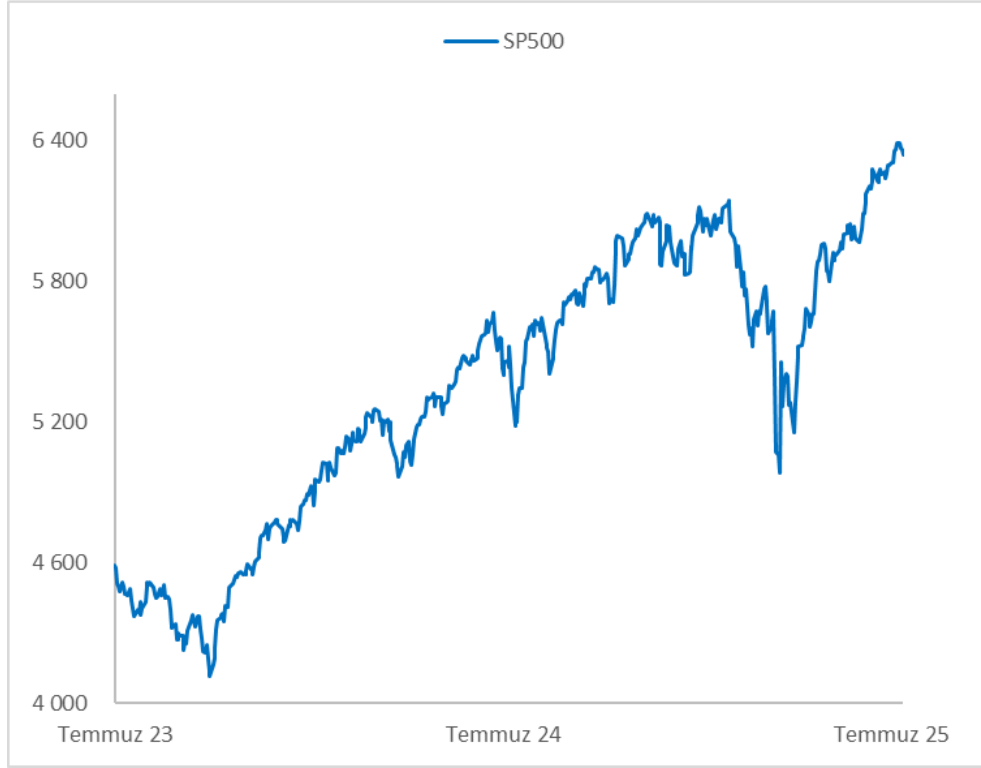
# Gelişmekte Olan Ülke Hisselerine Giriş Oldu



Mİr USD	Hisse	DİBS
1.08.2025	1,48	0,01
25.07.2025	10,19	-0,22
18.07.2025	-5,68	-0,89
11.07.2025	7,24	0,27
Net	13	-1

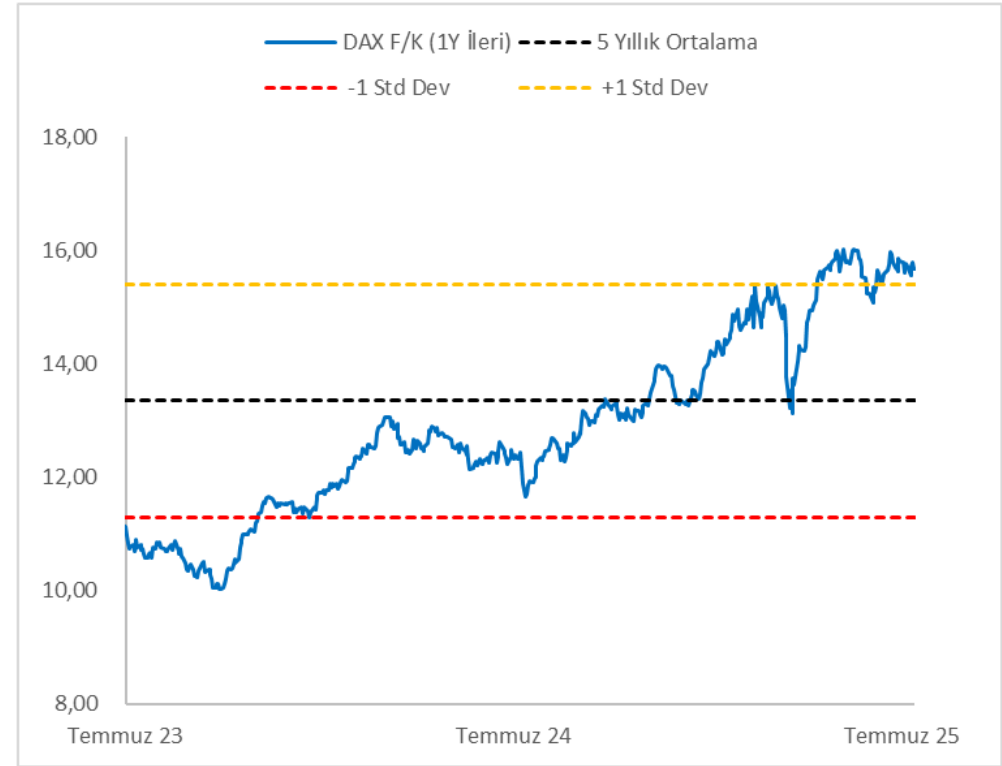
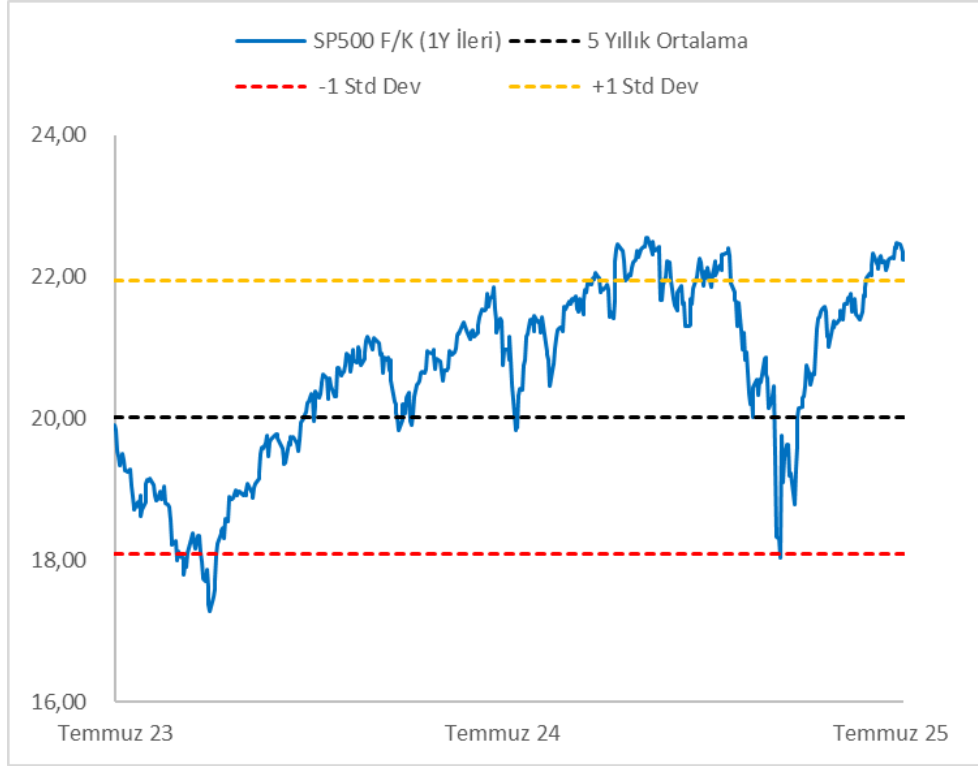
Kaynak: Bloomberg

# Endeksler Yatay Pozitif Seyretti



Endeksler, beklentileri aşan bilanço sonuçları, süregelen tarife belirsizlikleri ve FED'in bağımsızlığına ilişkin tartışmaların etkisiyle karışık bir görünüm sergilerken, temmuz ayını sınırlı yükselişle yatayda tamamladı

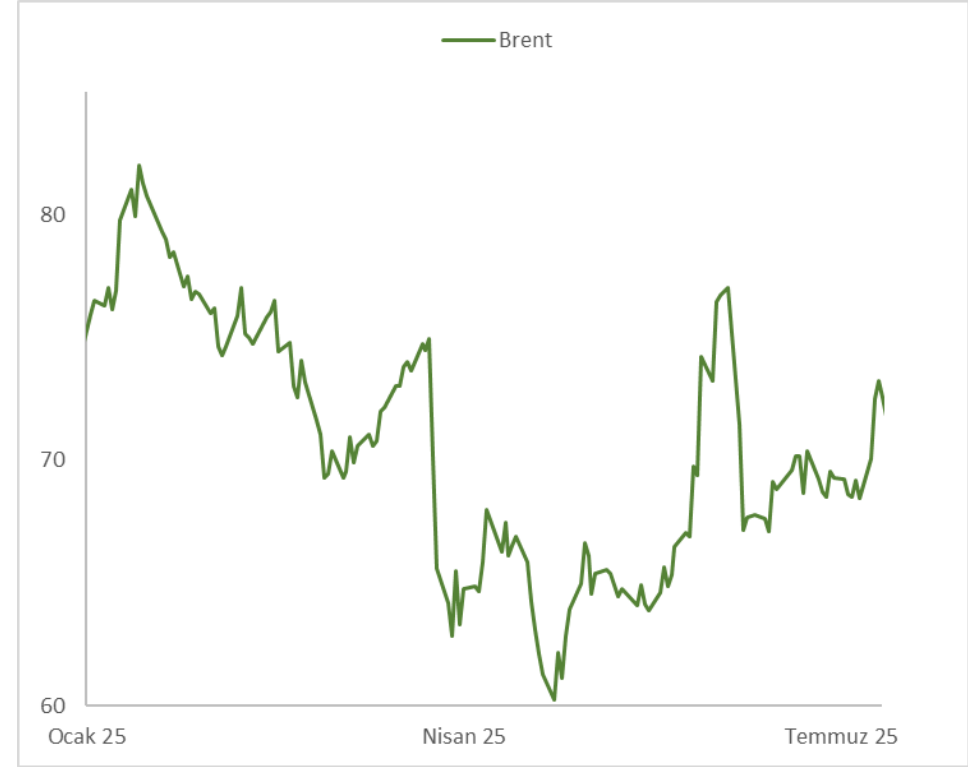
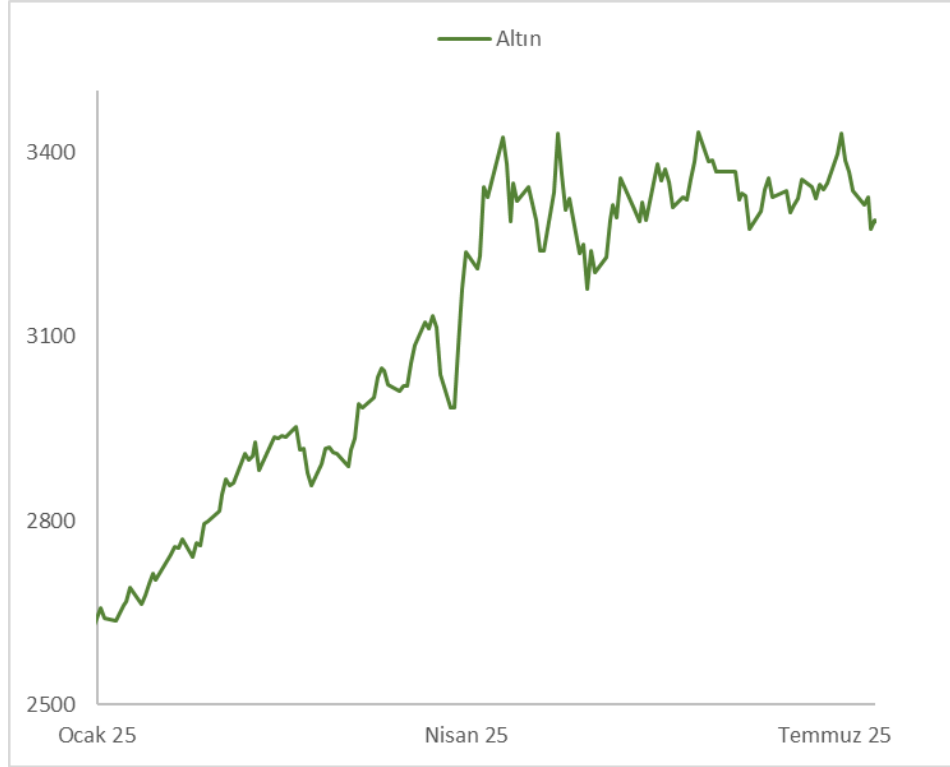
# Çarpanlar Yüksek Seyrini Koruyor



S&P 500 ve DAX endeksleri, teknik olarak üst bandın üzerinde hareket etmeyi sürdürürken, görece pahalı görünümünü sürdürdü.

Kaynak: Bloomberg

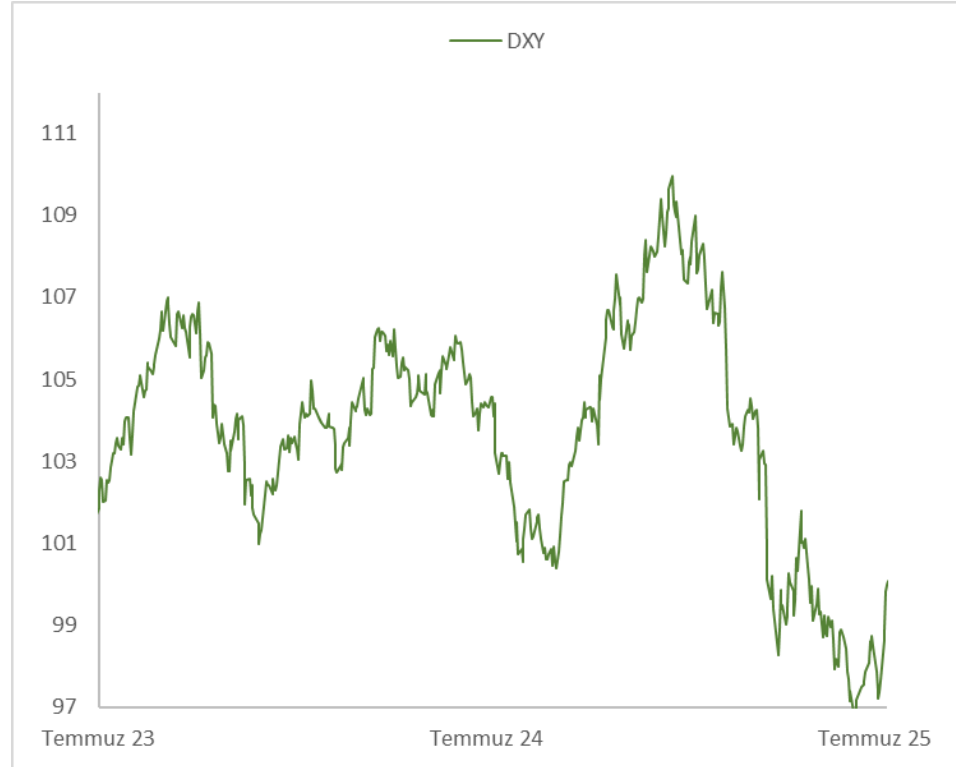
# Jeopolitik Gelişmeler Altın ve Petrol'de Oynaklık Yaratıyor



Altında kâr realizasyonları görülürken, Brent petrol fiyatları ise Rusya'ya yönelik ambargo tartışmalarının etkisiyle yükseliş kaydetti

Kaynak: Bloomberg

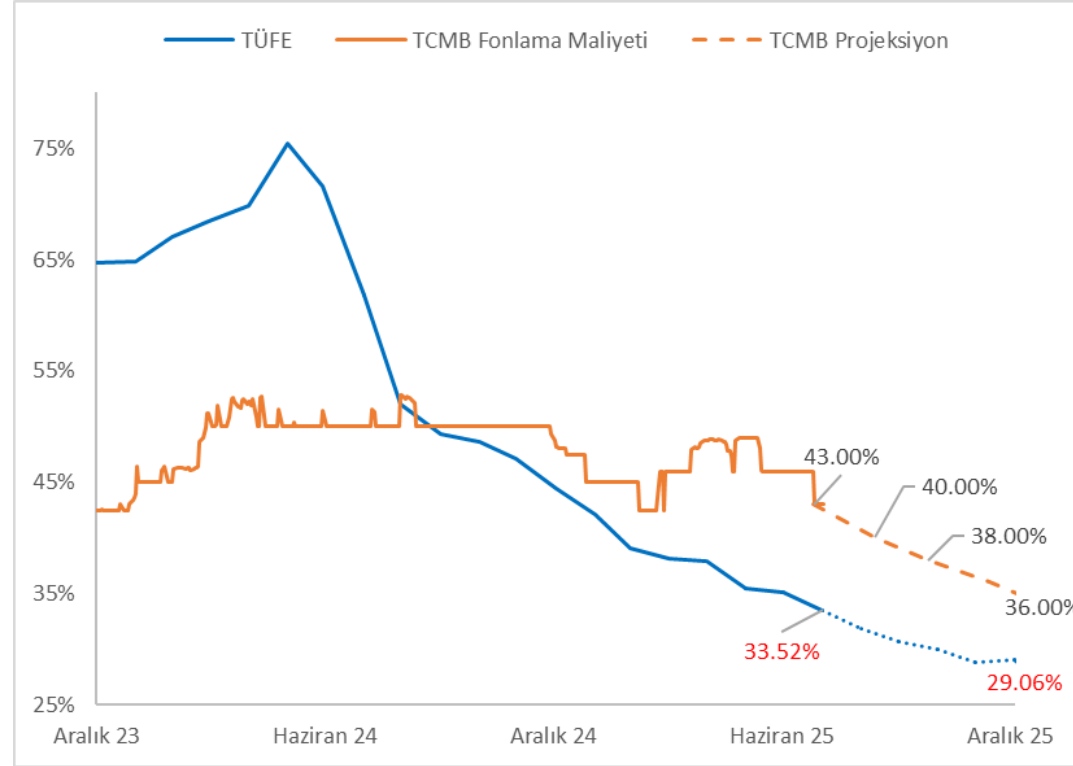
# Dolar Endeksi Tarihi Düşük Seviyelerden Destek Gördü



Trump'ın Powell'ı görevde tutacağını belirtmesi, FED'in bağımsızlığına dair güveni tazeleyerek dolar endeksinin güç kazanmasında etkili oldu

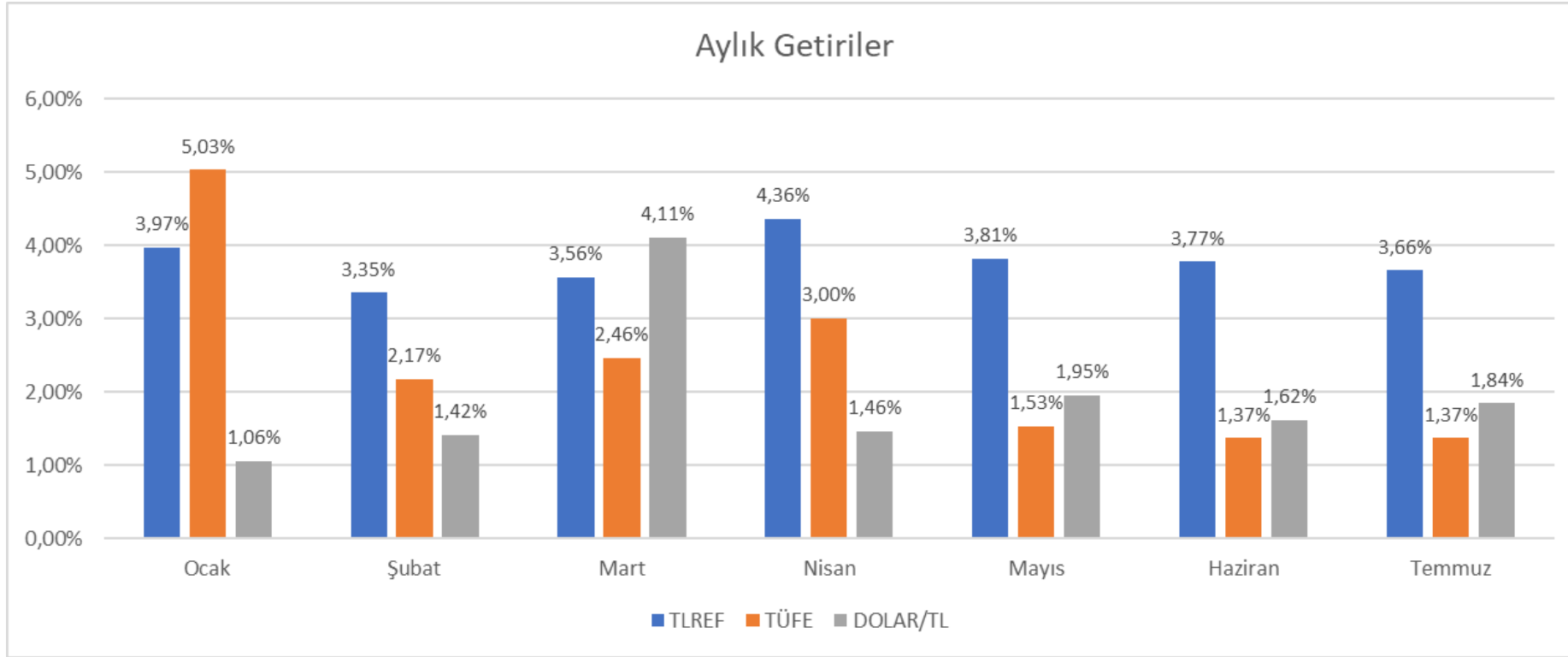
# Yurt İi Piyasalar

# Düşen Enflasyon TCMB'nin Faiz İndirimini Destekliyor



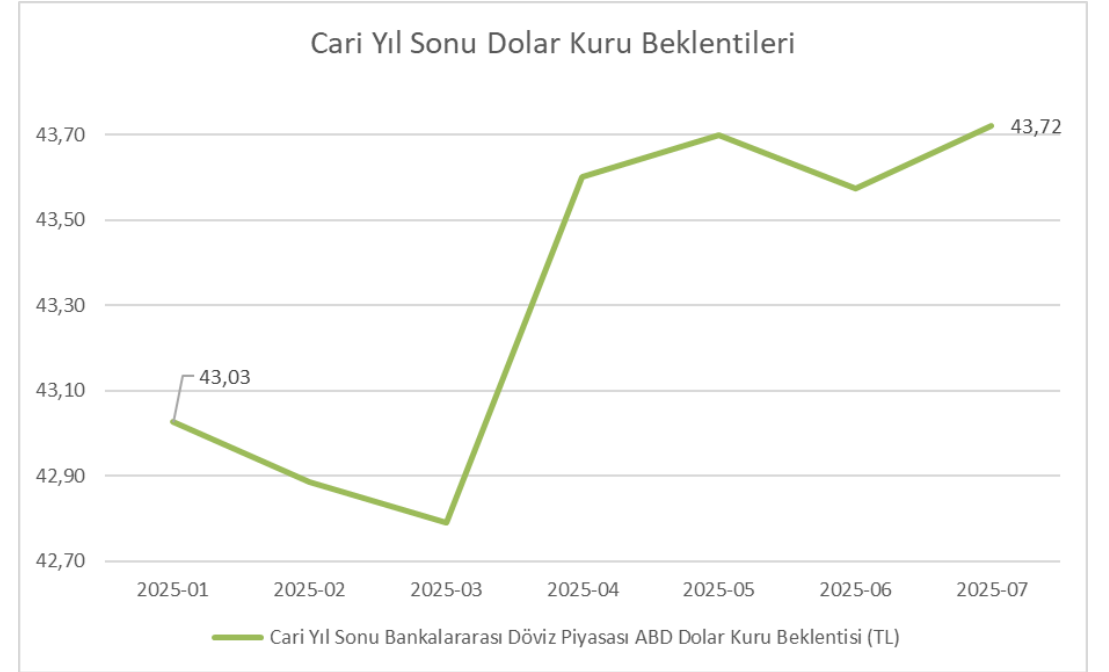
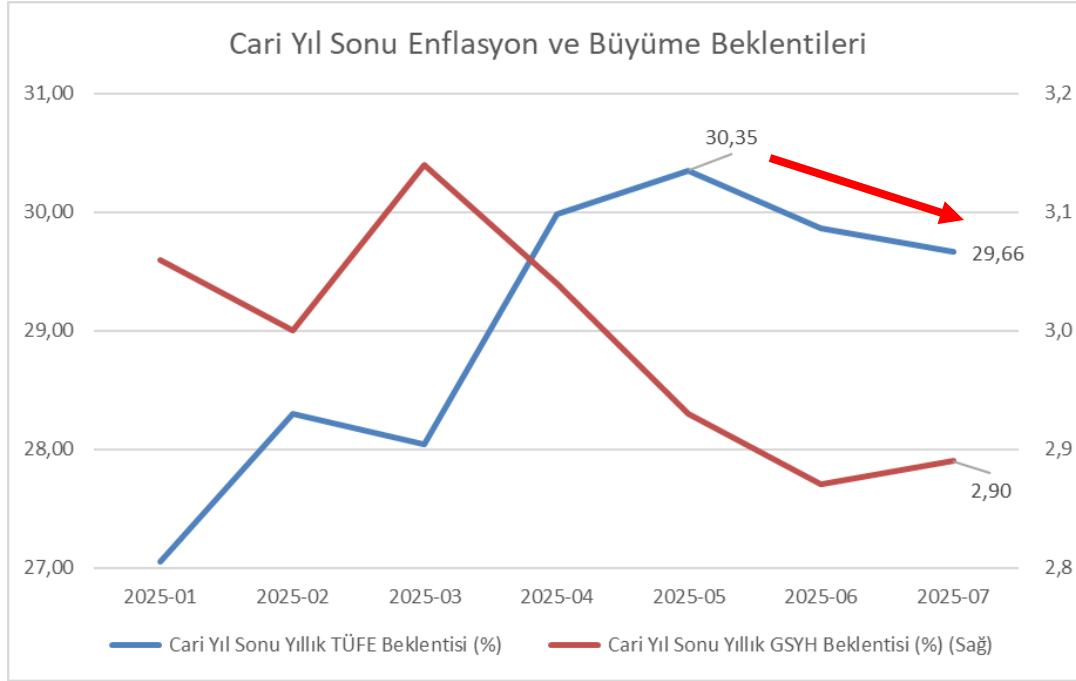
Kaynak: TÜİK, Hedef Portföy Araştırma

# Sıkı Para Politikası TL'yi Desteklemeye Devam Ediyor



Enflasyonun belirgin şekilde üzerinde kalan reel faiz ve sınırlı kur artışı, TL varlıkların görece değerli kalmaya devam ettiğini göstermektedir.

# Piyasa Katılımcıları Anketi



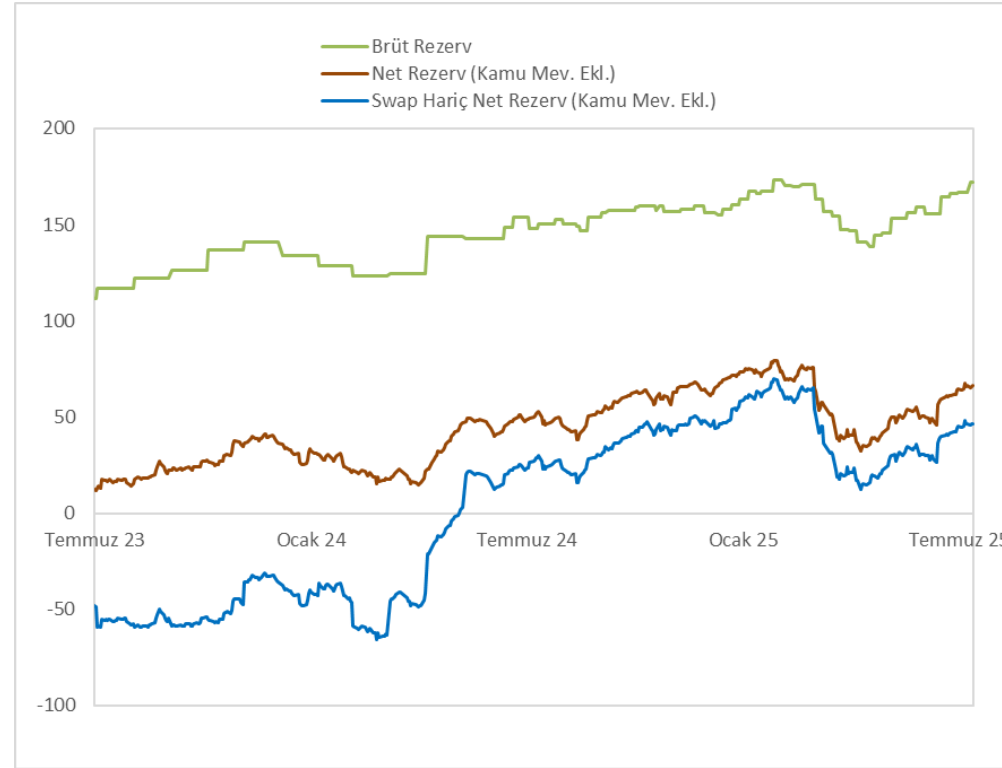
Sıkı para politikası büyümeye dair beklentileri aşağı çekerken; cari yıl sonu TÜFE tahmini de %29'a geriledi. Bu durum TCMB'nin faiz indirimlerini devam ettirmesi yönündeki beklentileri kuvvetlendiriyor.

# Moody's, Fitch ve S&P'yi Yakaladı

	S&P	Moody's	Fitch
Yatırım yapılabilir alt-orta sınıf	BBB+	Baa1	BBB+
	BBB	Baa2	BBB
	BBB-	Baa3	BBB-
Yatırım yapılamaz spekülâtif	BB+	Ba1	BB+
	BB	Ba2	BB
	BB-   Durağan	Ba3   Durağan	BB-   Durağan
Son derece spekülâtif	B+	B1 ↑	B+
	B	B2	B
	B-	B3	B-
<b>Son Güncelleme</b>			
25 Nisan 2025 25 Temmuz 2025 25 Temmuz 2025			
<b>Takvim</b>			
17 Ekim			

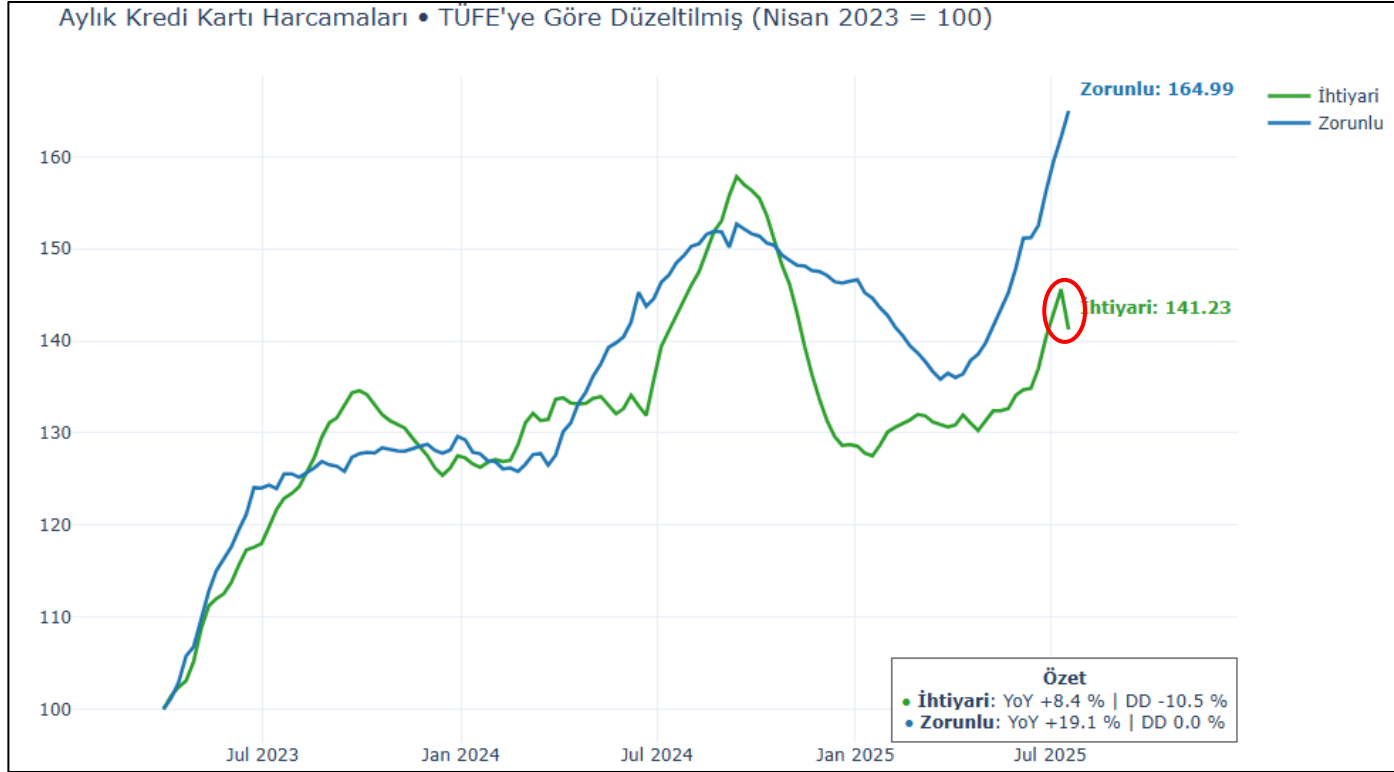
Halihazırda Fitch ve S&P'nin BB- notları piyasa fiyatlamalarına daha önceden yansıdığı için, Moody's kararının piyasa etkisi sınırlı kaldı.

# Rezervler Sene Başı Seviyelerine Ulaştı



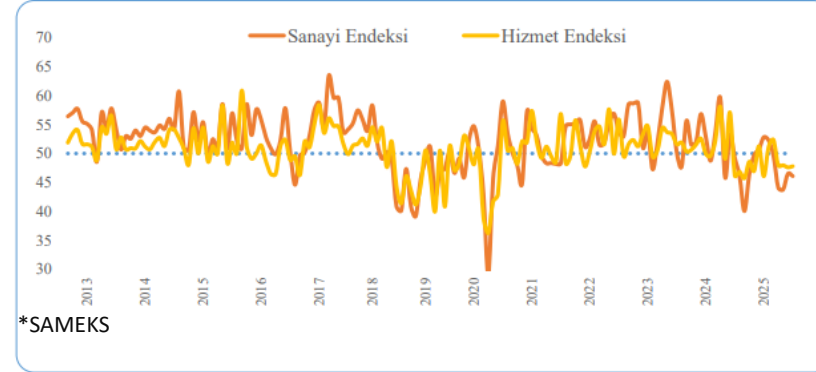
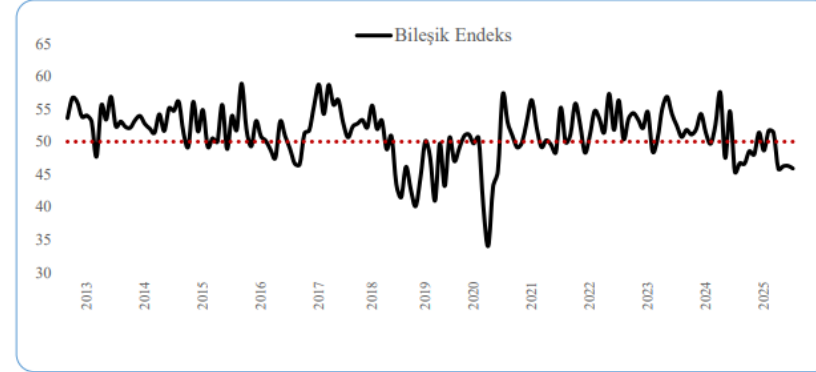
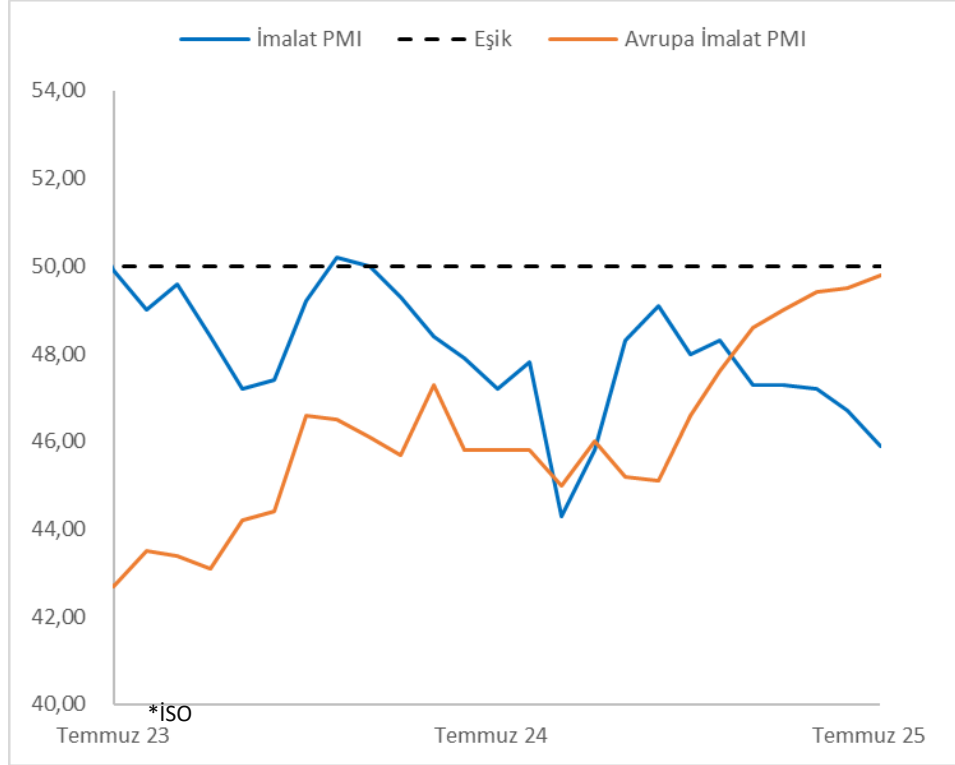
TCMB'nin brüt rezervi 171 milyar dolara, net rezervi 66 milyar dolara, swap hariç net rezervi ise 46,5 milyar dolara ulaşarak 19 Mart seviyelerine yeniden yaklaştı.

# Kredi Kartı Harcamaları İç Talepteki Yavaşlamayı Yansıttı



Zorunlu olmayan (İhtiyari) harcamalardaki yavaşlama iç talepteki zayıflamaya işaret ediyor.

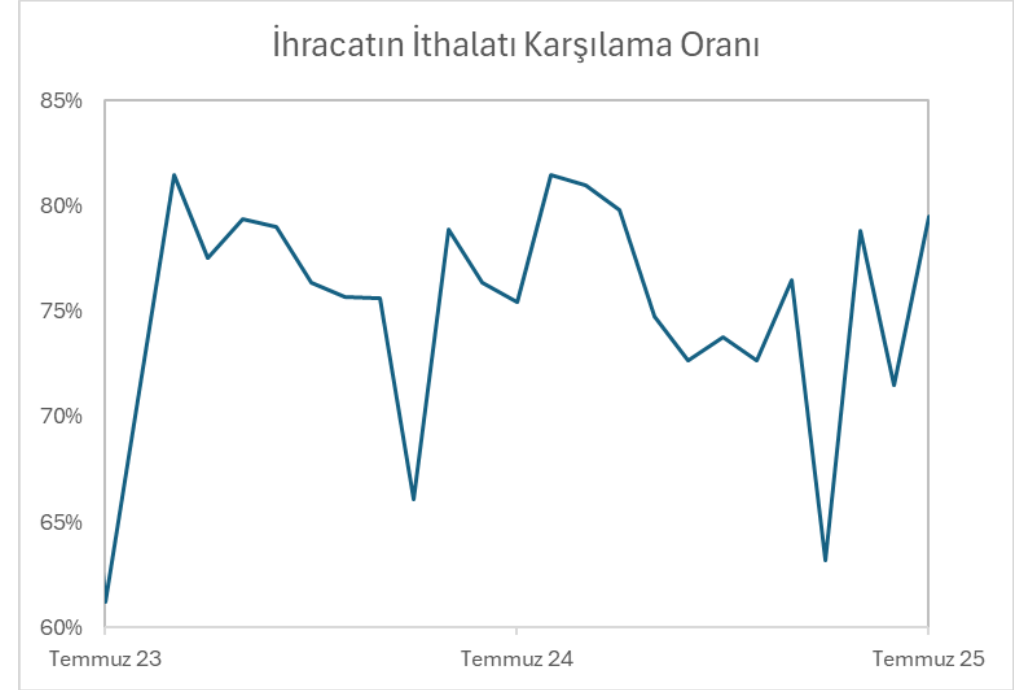
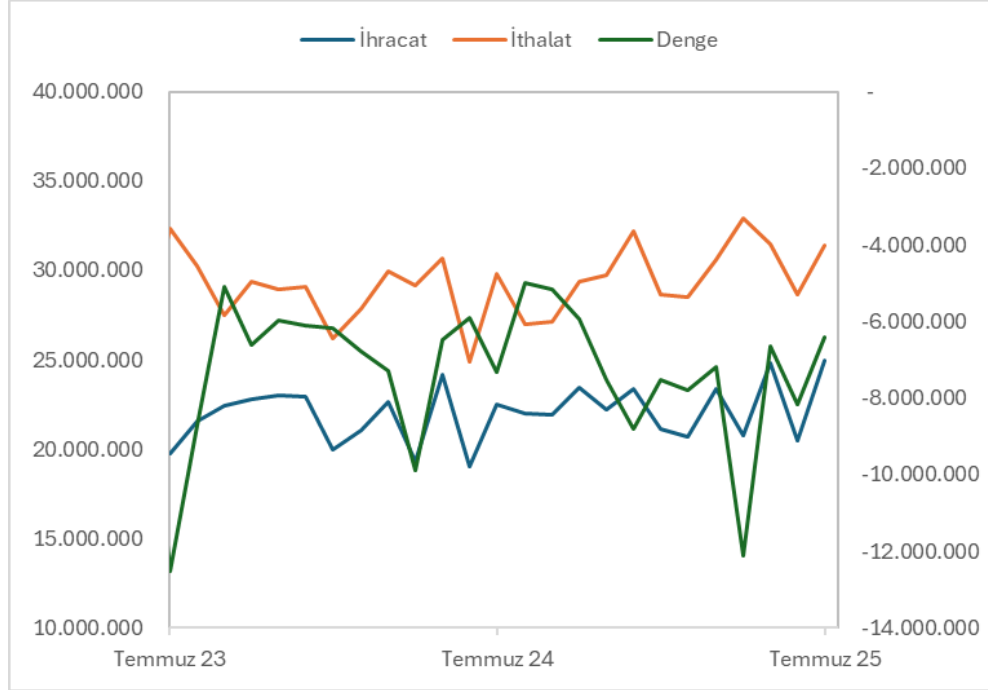
# PMI Rakamları Hala Daralmaya İşaret Ediyor



Türkiye İmalat PMI verisi, zayıf talep koşullarının etkisiyle bu yılın en düşük seviyesine geriledi.

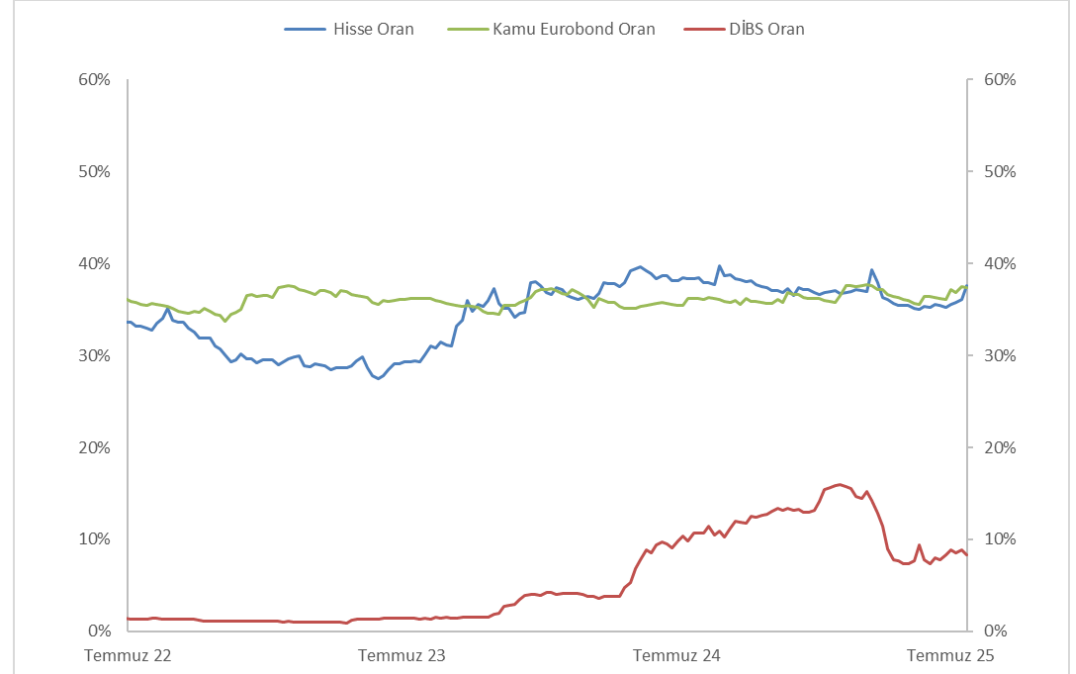
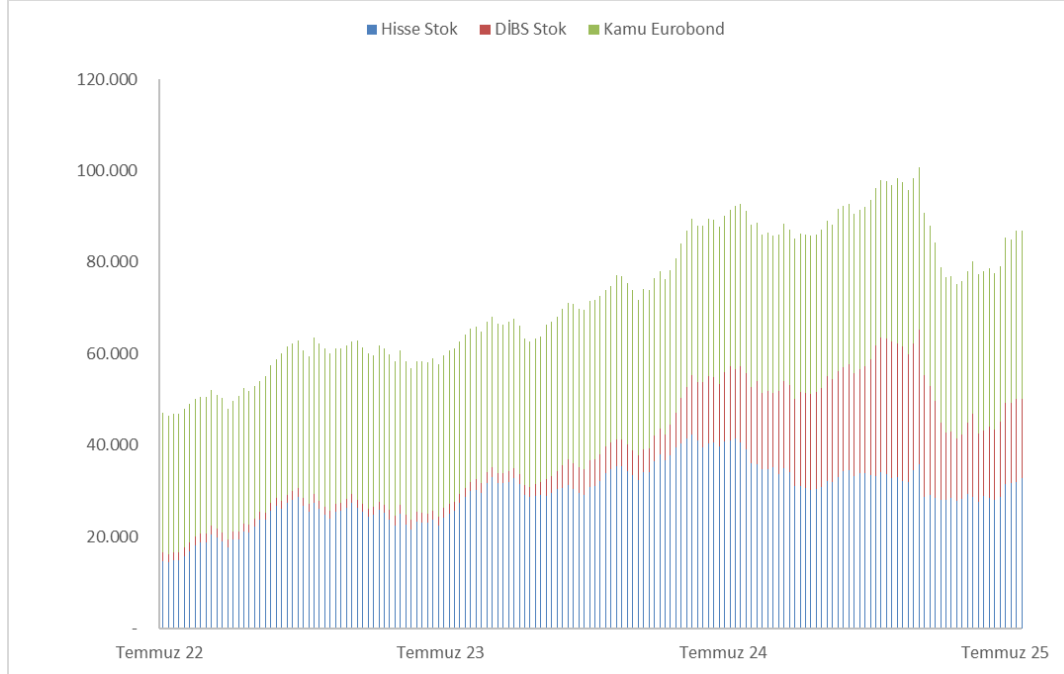
Kaynak: Bloomberg

# İhracat Temmuz Ayında Rekor Kaydetti



Avrupa'daki toparlanmadan da destek bulan ihracat temmuz ayında yıllık bazda %11,0 artarak 24 milyar 952 milyon dolara ulaşırken; ithalat %5,4 artışla 31 milyar 376 milyon dolar olarak gerçekleşti. Böylece ihracatın ithalatı karşılama oranı geçen yıla kıyasla artış göstererek %79,5 seviyesine yükseldi.

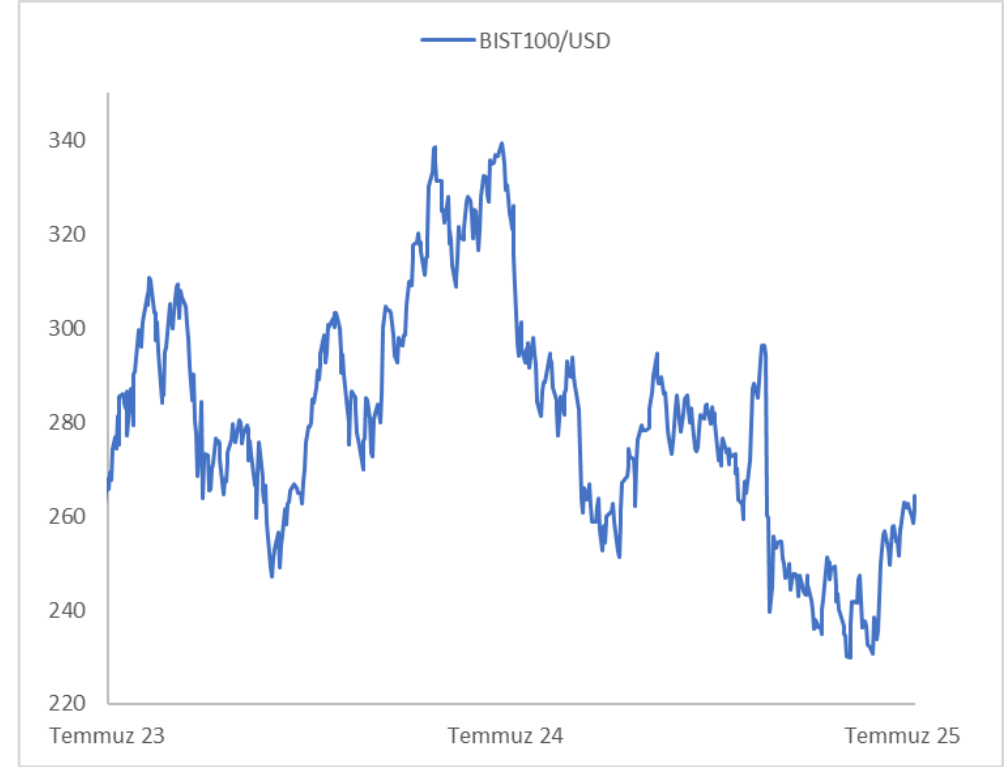
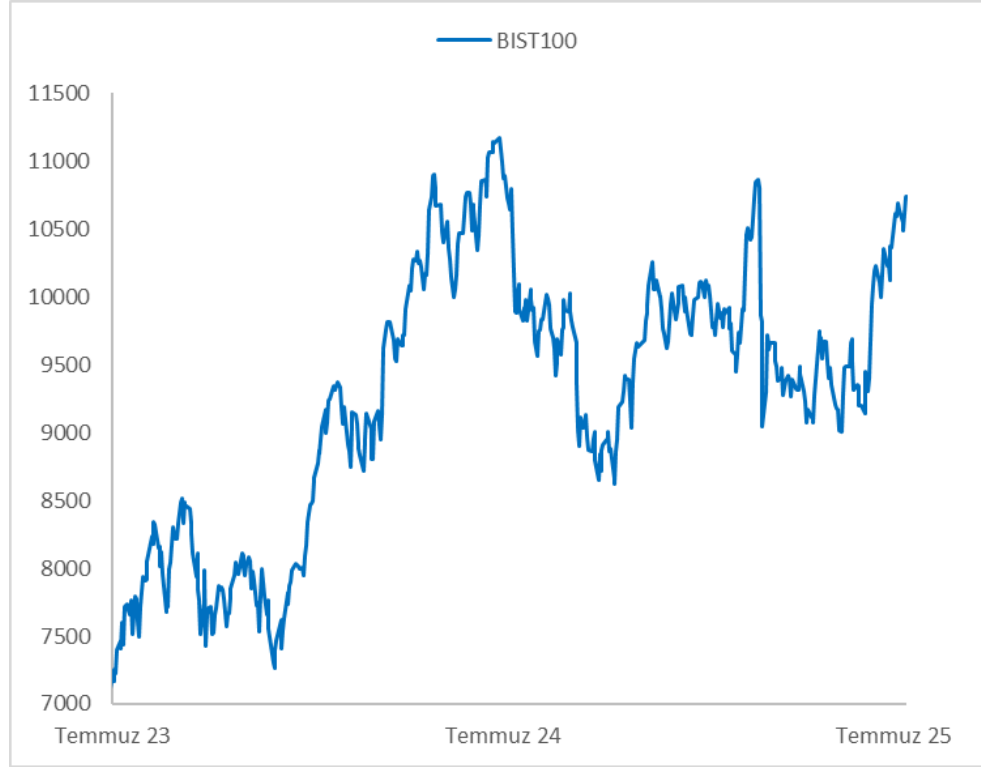
# Yabancı Yatırımcılar Hisselere Güven Tazeledi



	Stok				Değişim (Parite Etkisinden Arındırılmış)				
	2025-07-04	2025-07-11	2025-07-18	2025-07-25	YBB Değişim	2025-07-04	2025-07-11	2025-07-18	2025-07-25
<b>Hisse Stok</b>	<b>31.577</b>	<b>31.848</b>	<b>31.948</b>	<b>32.917</b>	<b>1.566</b>	<b>235</b>	<b>178</b>	<b>209</b>	<b>205</b>
Hisse Oran (%)	35,58%	35,72%	36,06%	37,63%	-2,06%	0,39%	0,14%	0,34%	1,57%
<b>DiBS Stok</b>	<b>17.743</b>	<b>17.407</b>	<b>18.110</b>	<b>17.116</b>	<b>-1.720</b>	<b>2.377</b>	<b>-493</b>	<b>36</b>	<b>271</b>
DiBS Oran (%)	8,82%	8,54%	8,84%	8,31%	-5,02%	0,46%	-0,28%	0,30%	-0,53%
<b>Kamu Eurobond</b>	<b>36.044</b>	<b>35.686</b>	<b>36.952</b>	<b>36.816</b>	<b>1.354</b>	<b>2.010</b>	<b>-358</b>	<b>1.265</b>	<b>-136</b>
Kamu Eurobond Oran (%)	37,21%	36,86%	37,52%	37,34%	-0,81%	1,13%	-0,36%	0,66%	-0,18%

Kaynak: TCMB

# BIST 100, Tekrar 300 Dolara Yaklaşıyor



Beklentilerin üzerinde gelen ikinci çeyrek bilançolar ve temmuz ayı toplantısındaki faiz indiriminin desteğiyle ivme kazanan BIST 100 endeksi, yeniden 300 dolar seviyesine yaklaşıyor.

Kaynak: Bloomberg

# Kurum Görüşleri

Varlıklar	Olumsuz	Sınırlı Olumsuz	Nötr	Sınırlı Olumlu	Olumlu
Yurt İçi Hisse Senetleri				✓	
Yurt Dışı Hisse Senetleri			✓		
Eurobond					✓
ABD Tahvilleri				✓	
Altın				✓	
Döviz Mevduat		✓			
5-10 Yıl DİBS					✓
2-5 Yıl DİBS					✓
Özel Sektör TL Tahvilleri					✓
TL Para Piyasası					✓

# Fon Önerileri

Fon	İsim	Temkinli	Dengeli	Atak	Agresif
HNC	HEDEF PORTFÖY ÜÇÜNCÜ HİSSE SENEDİ FONU (HİSSE SENEDİ YOĞUN FON)		10	25	35
HJB	HEDEF PORTFÖY BİRİNCİ DEĞİŞKEN FON	5	20	30	40
HAM	HEDEF PORTFÖY ALTIN KATILIM FONU	5	5	10	20
HIM	HEDEF PORTFÖY İKİNCİ MUTLAK GETİRİ HEDEFLİ HİSSE SENEDİ SERBEST FON (HİSSE SENEDİ YOĞUN FON)	30	50	30	5
KSA	HEDEF PORTFÖY KISA VADELİ SERBEST (TL) FON	60	15	5	
<b>TOPLAM</b>		<b>100</b>	<b>100</b>	<b>100</b>	<b>100</b>

## Katılıma Uygun Dağılım

Fon	İsim	Temkinli	Dengeli	Atak	Agresif
HFI	HEDEF PORTFÖY İKİNCİ KATILIM HİSSE SENEDİ SERBEST FON	5	20	40	60
HAM	HEDEF PORTFÖY ALTIN KATILIM FONU	5	10	15	30
HPH	HEDEF PORTFÖY PARA PİYASASI KATILIM FONU	90	70	45	10
<b>TOPLAM</b>		<b>100</b>	<b>100</b>	<b>100</b>	<b>100</b>

# HEDEF PORTFÖY YÖNETİMİ ARAŞTIRMA BİRİMİ

İlkay Öztürk, 0212 970 85 74  
Aleyna Derelioğlu, 0212 970 85 64  
Serhat Aksoy, 0212 970 85 52

ilkay.ozturk@hedefportfoy.com.tr  
aleyna.derelioğlu@hedefportfoy.com.tr  
serhat.aksoy@hedefportfoy.com.tr

YASAL UYARI: Yatırım fonlarının geçmiş dönemlere ilişkin getirileri, gelecek dönem getirileri için gösterge değildir.

Bu rapor, Hedef Portföy Yönetimi A.Ş.'nin yöneticisi olduğu yatırım fonları hakkında bilgilendirmek amacı ile hazırlanmıştır. Belli bir getirinin sağlanmasına yönelik olarak verilmemekte olup, belirli bir sermaye piyasası aracına yatırım yapılması niteliği taşımamaktadır, ayrıca alım/satıma ilişkin bir tavsiye olarak yorumlanmamalıdır. Hiçbir şekilde yönlendirici nitelikte olmayan bu içeriğin, müşterilerin ve diğer yatırımcıların alım/satım kararlarını destekleyebilecek yeterli bilgileri kapsamayabileceği dikkate alınmalıdır.

Bu raporda yer alan her türlü bilgi, veri, istatistikî şekil, grafik ve bilgiler, mevcut piyasa koşulları çerçevesinde Hedef Portföy Yönetimi A.Ş. tarafından objektif ve güvenilir olduğuna inanılan ve kamunun erişimine açık bilgi kaynaklarından ve/veya veri dağıtım şirketlerinden elde edilerek derlenmiştir. Bu doğrultuda, söz konusu verilerdeki hata, güncellemeler, gecikmeler veya eksikliklerden dolayı Hedef Portföy Yönetimi A.Ş.'nin ve çalışanlarının ve ortaklarının hiçbir sorumluluğu bulunmamaktadır. Burada yer alan fiyatlar, veriler ve bilgilerin tam ve doğru olduğu garanti edilemez; içerik, haber verilmeksizin değiştirilebilir.

Paylaşılan bilgiler mali durumunuz ile risk ve getiri tercihlerinize uygun olmayabilir. Sadece burada yer alan bilgilere dayanarak yatırım kararı verilmesi beklentilerinize uygun sonuçlar doğurmayabilir. Bu nedenle bu raporda yer alan bilgilerdeki hatalardan, eksikliklerden ya da bu bilgilere dayanılarak yapılan işlemlerden, yorum ve bilgilerin kullanılmasından doğacak her türlü maddi/manevi zararlardan ve her ne şekilde olursa olsun üçüncü kişilerin uğrayabileceği her türlü doğrudan ve/veya dolaylı zararlardan dolayı Hedef Portföy Yönetimi A.Ş. ile bağlı kuruluşları, çalışanları, yöneticileri ve ortakları sorumlu tutulamaz. Burada yer alan yatırım bilgi, yorum ve tavsiyeleri yatırım danışmanlığı kapsamında değildir.

NOT: Açıklanan dönemsel ve mevduat eşleniği getiriler, bireysel yatırımcılar için gösterge amaçlı olup, fon getirilerinin mevduat ürününün faiz ile karşılaştırılması için yapılan bir hesaplama değildir. Mevduat karşılığı yıllıklandırılmış getiriler  $[(\text{Fonun dönem getirisi} \times 365 / (\text{dönem gün sayısı}) \times ((100 - \text{fon stopaj oranı}) / (100 - \text{TL aylık mevduat stopaj oranı}))]$  formülü ile hesaplanmaktadır. Fonların ihraç tarihlerine izahnamelerinde yer verilmektedir. (\*Mevduat stopaj oranı tüm dönemler için %17,5 olarak alınmıştır.)

# HEDEFPORTFÖY

**Hedef Portföy Yönetimi A.Ş**

**Adres:** Ağaoğlu My Newwork  
Barbaros, İhlamur Bv No: 3, 34746 Kat:20  
D:217  
Ataşehir/İstanbul

**Tel:** 0212 970 85 70

**E-posta:** [info@hedefportfoy.com.tr](mailto:info@hedefportfoy.com.tr)  
[www.hedefportfoy.com.tr](http://www.hedefportfoy.com.tr)



# TCMB 2025 Takvimi

	TCMB	PPK Özet	Enf. Rap.	Fin. İst.
<b>Oca.25</b>	23	30		
<b>Şub.25</b>			7	
<b>Mar.25</b>	6	13		
<b>Nis.25</b>	17	25		
<b>May.25</b>			22	30
<b>Haz.25</b>	19	26		
<b>Tem.25</b>	24	31		
<b>Ağu.25</b>			14	
<b>Eyl.25</b>	11	18		
<b>Eki.25</b>	23	31		
<b>Kas.25</b>			7	28
<b>Ara.25</b>	11	18		

Kaynak: TCMB